

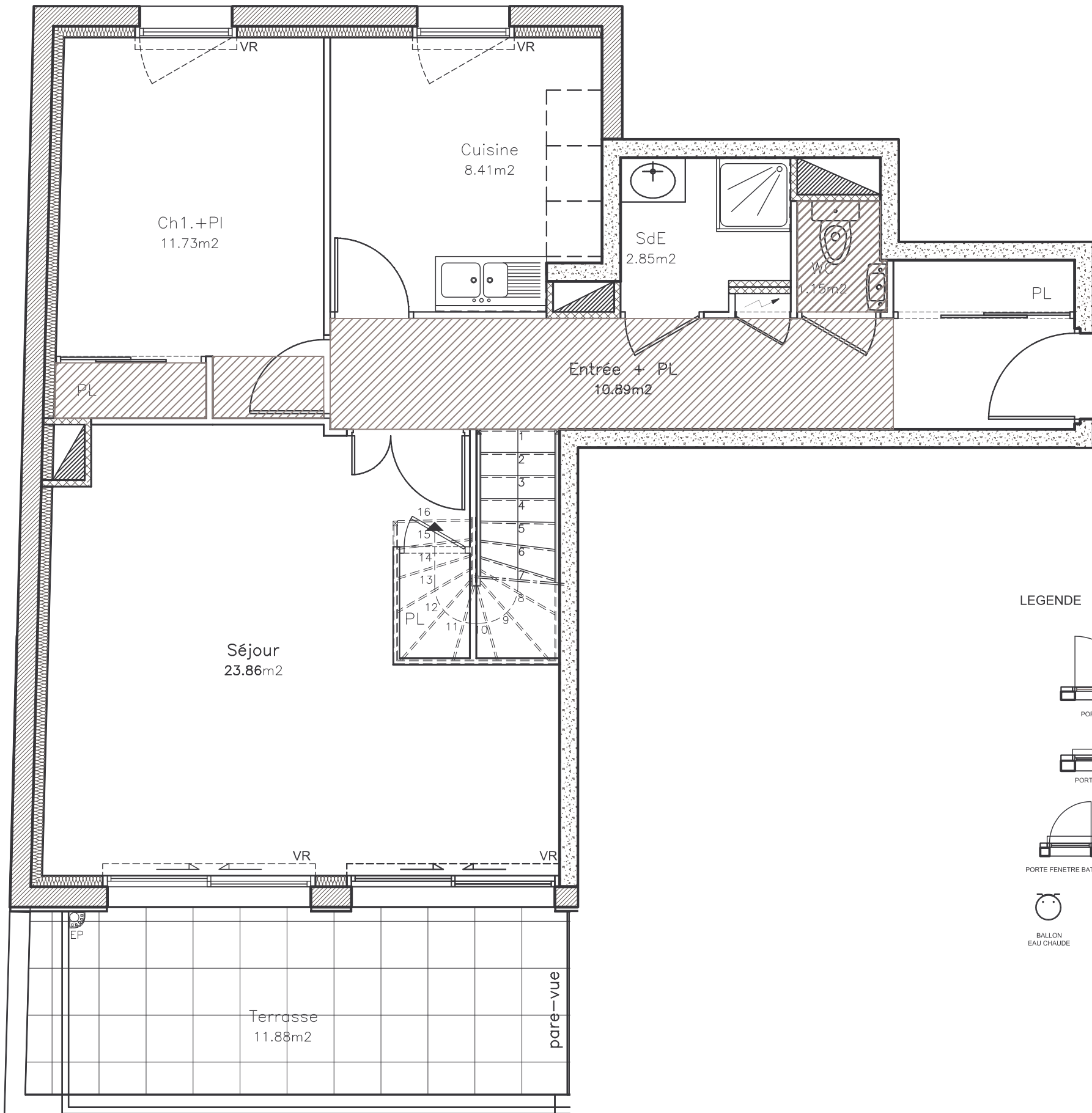
Résidence
"Côté Procé"
24 LOGEMENTS
28, rue de l'Ouest
44100 Nantes

| NIVEAU | N°APPT. | TYPE |
|--------|---------|------|
| 4 | 04 | T5 |

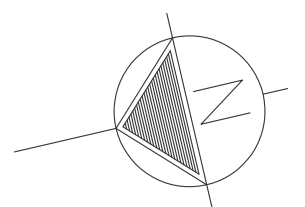
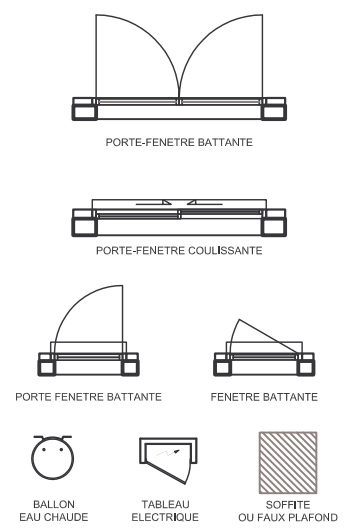
| | |
|---------------------|---------------|
| DATE : 08 Juin 2007 | ECH : 1/50ème |
| MODIFICATIONS | |

| | |
|-------------|----------------------|
| Entrée + PL | 10.89m ² |
| Séjour | 23.86m ² |
| Cuisine | 8.41m ² |
| Ch1.+Pl | 11.73m ² |
| SdE | 2.85m ² |
| WC | 1.15m ² |
| Ch2.+PL | 10.09m ² |
| Ch3.+PL | 12.18m ² |
| Ch4. | 9.59m ² |
| Dégt. | 4.69m ² |
| Bains | 5.74m ² |
| WC | 1.19m ² |
| | 102.36m ² |

| | |
|----------|---------------------|
| Terrasse | 11.88m ² |
|----------|---------------------|



LEGENDE

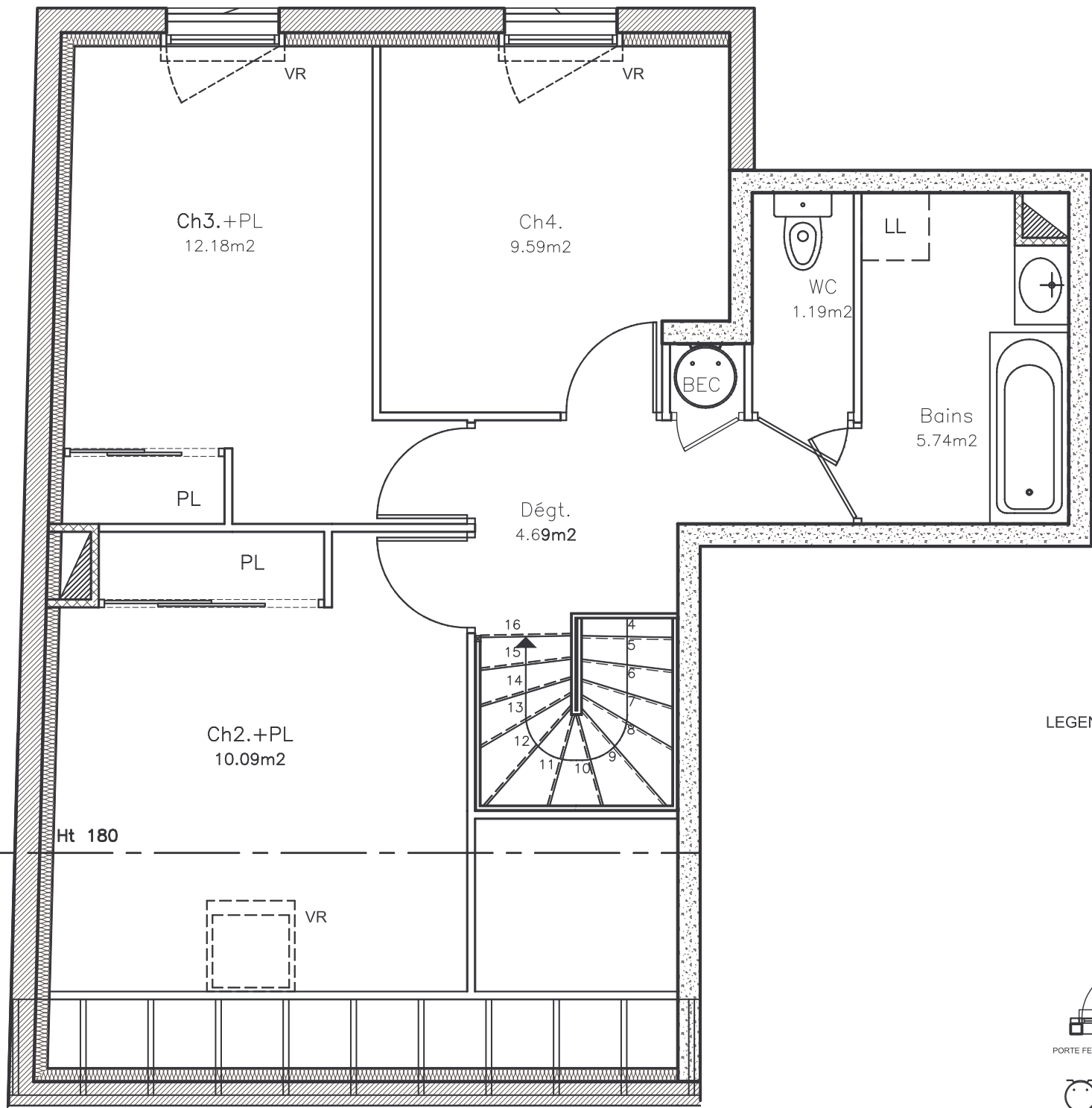


* Plans et surfaces susceptibles de variations en fonction des impératifs techniques de mise en oeuvre

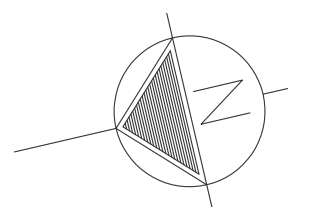
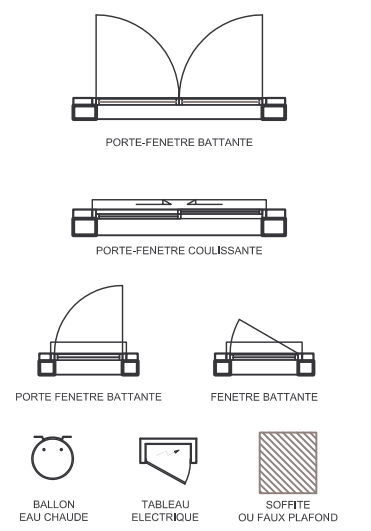
Résidence
 "Côté Procé"
 24 LOGEMENTS
 28, rue de l'Ouest
 44100 Nantes

| NIVEAU | N°APPT. | TYPE |
|--------|---------|------|
| 5 | 04 | T5 |

| | |
|---------------------|---------------|
| DATE : 08 Juin 2007 | ECH : 1/50ème |
| MODIFICATIONS | |



LEGENDE



* Plans et surfaces susceptibles de variations en fonction des impératifs techniques de mise en oeuvre